

OVER BEGRAZING EN OVERBEGRAZING



Mark van Til



Amsterdamse
Waterleidingduinen



Inhoud

- Amsterdamse Waterleidingduinen (AWD)
- Ontwikkelingen, oorzaken en gevolgen
- Begrazing in de AWD
- Damherten
 - aantalsontwikkeling
 - effecten op het duin
 - populatiebeheer
 - monitoring
- Terug naar inzet grote grazers
 - afwegingen

Amsterdamse Waterleidingduinen



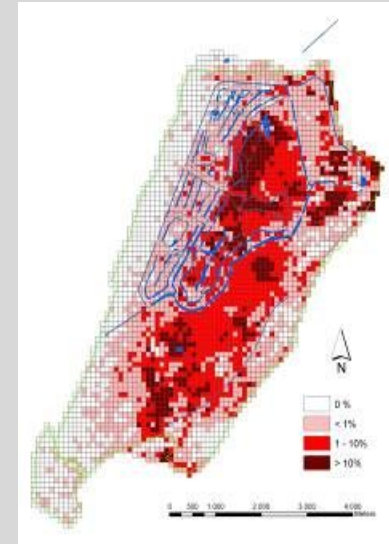
- 3400 ha
- 2/3 drinkwater van Amsterdam
- Natura 2000
- > 1 miljoen bezoeken per jaar
- Waternet



→ ecoloog
✉ adviseur
natuurbeheer



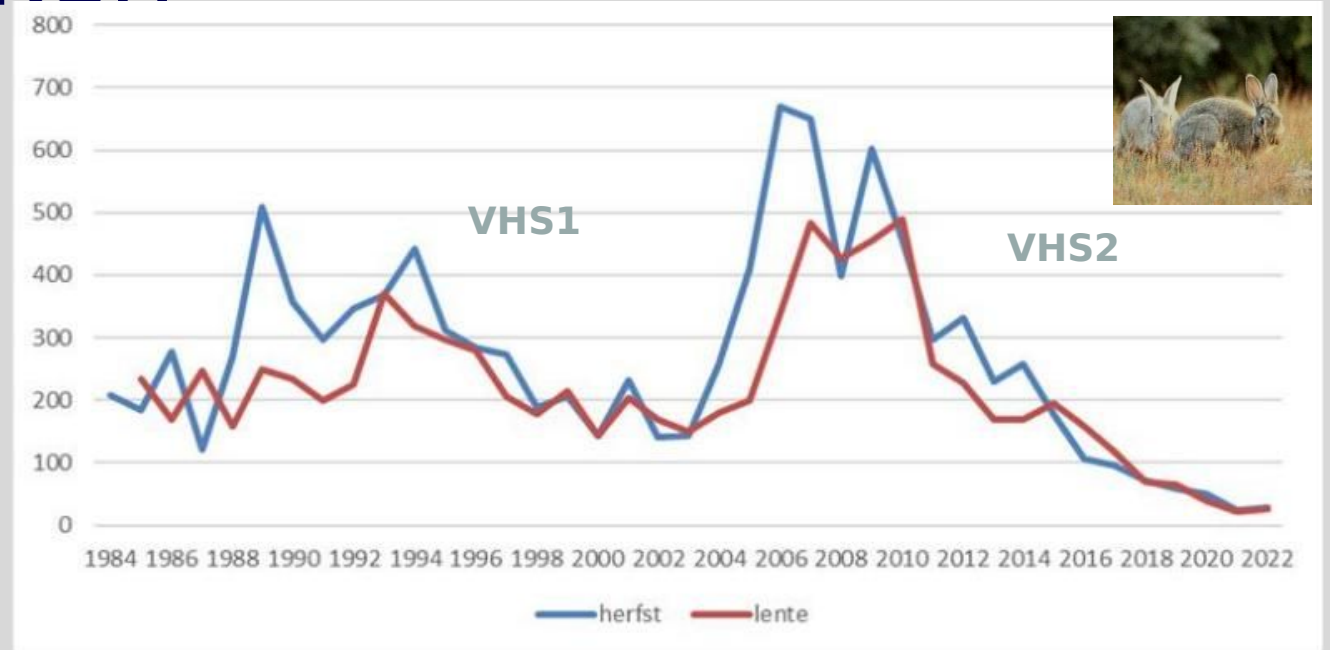
Ontwikkelingen afgelopen decennia



- verstruweling
vanaf jaren '50
- vergrassing
vanaf jaren '80
- invasieve
soorten
vanaf jaren '90

Belangrijke oorzaken

- afname begrazing (m.n. konijnen)
- stikstofdepositie
(verzuring en eutrofiëring)



Gevolgen

- sterke afname dynamiek en verstarring duinlandschap
- afname oppervlakte en kwaliteit m.n. grijze duinen
- achteruitgang biodiversiteit



Begrazing in de AWD

- Vanaf 17^e eeuw beweiding met runderen en schapen; eerste helft 20^e eeuw gestopt
- Runderbegrazing vanaf 1985
- Schapenbegrazing vanaf 1992
- Maximaal ca. 1200 hectare binnen vaste rasters
- Schaapskuddes vanaf 2010



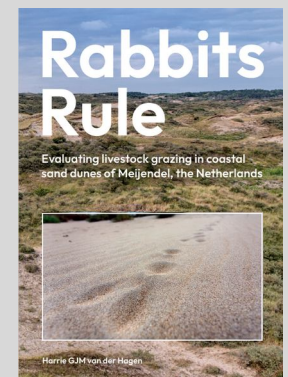
Begrazing in de AWD

- Runderen: seizoens- ✉ jaarrond begrazing
- Schapen: gerichte inzet bij bestrijding van Amerikaanse vogelkers
- In 2015 begrazing met runderen en schapen beëindigd (damherten)



Begrazing in de AWD

- Doel:
 - terugdringen vergrassing en verstruweling
 - toename structuurvariatie
- Ervaringen (monitoring):
 - afname vergrassing
 - geen duidelijk effect op open zand
 - successie richting struweel (en bos) hoogstens afgeremd, niet gestopt
 - meer variatie in vegetatiestructuur (microklimaat)
 - invasieve exoten worden niet teruggedrongen (gerichte inzet in nabeheer helpt wel)
 - konijn speelt belangrijke rol, mits gezonde populatie (vooral in buitenduin)





DAMHERT

Dama

Dama

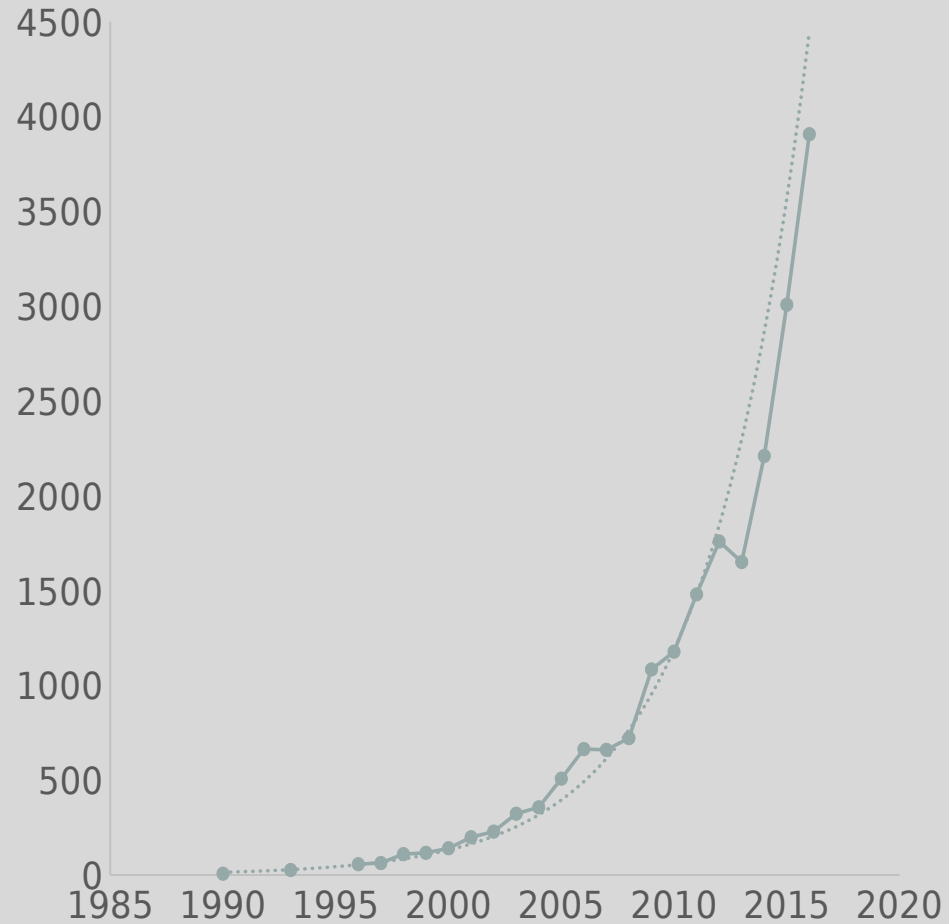


óf

DAMHERT

Drama

Drama



Damherten

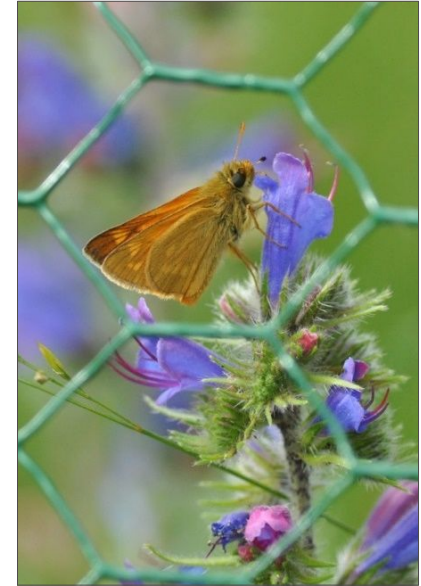
- geïntroduceerd rond 1970
- aantallen:
 - gestandaardiseerde telling voorjaarsstand
 - exponentiële groei
 - max. \pm 4000 dieren geteld
 - in 2016 ongeveer 2/3 vrouwelijke dieren

AWD in 2016



Ecologische schade

- Onafhankelijke kennisorganisaties
- Langlopende monitoring (vrijwilligers!)
- Eigen onderzoeken (studenten)
- Ruimtelijke vergelijkingen (NPZK)



Voorbeelden



Voorbeelden





Sorry, maar jullie verstoren
het natuurlijk evenwicht.



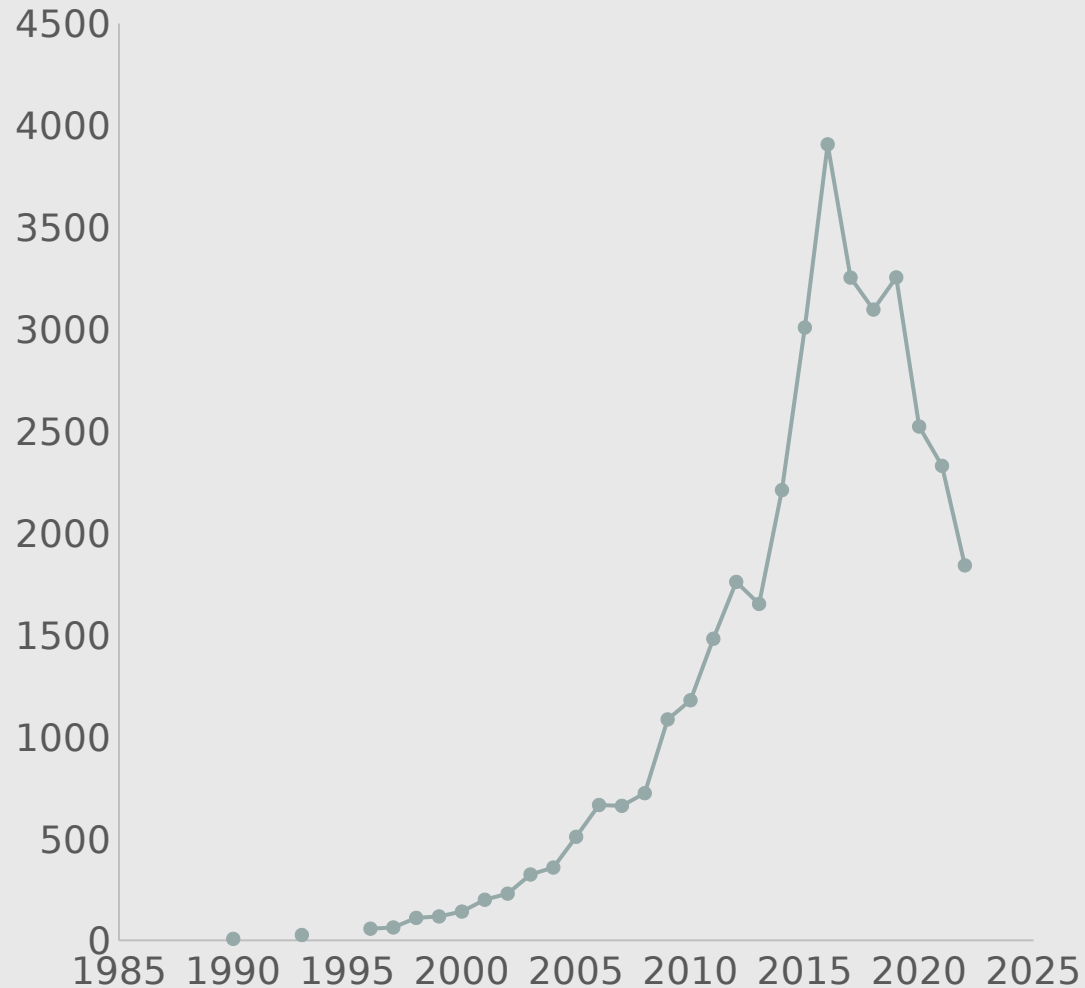
Populatiebeheer

:

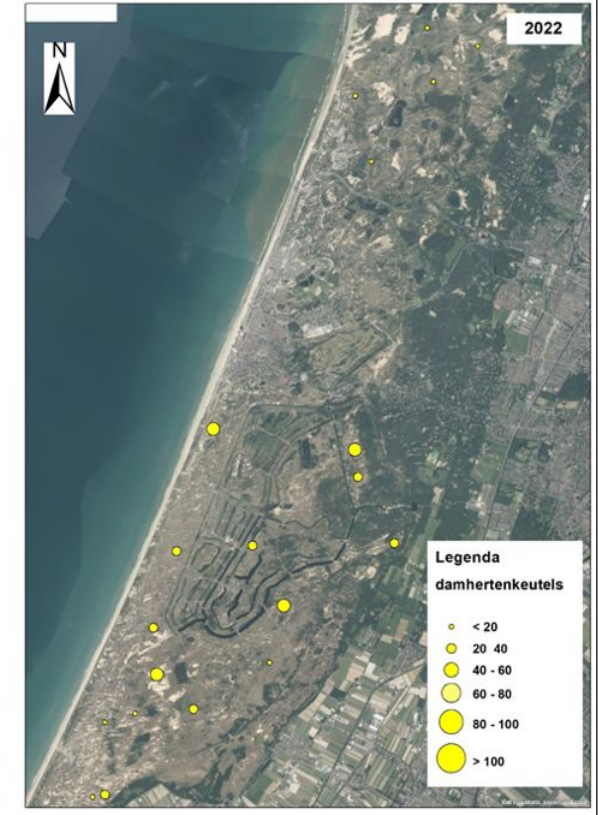
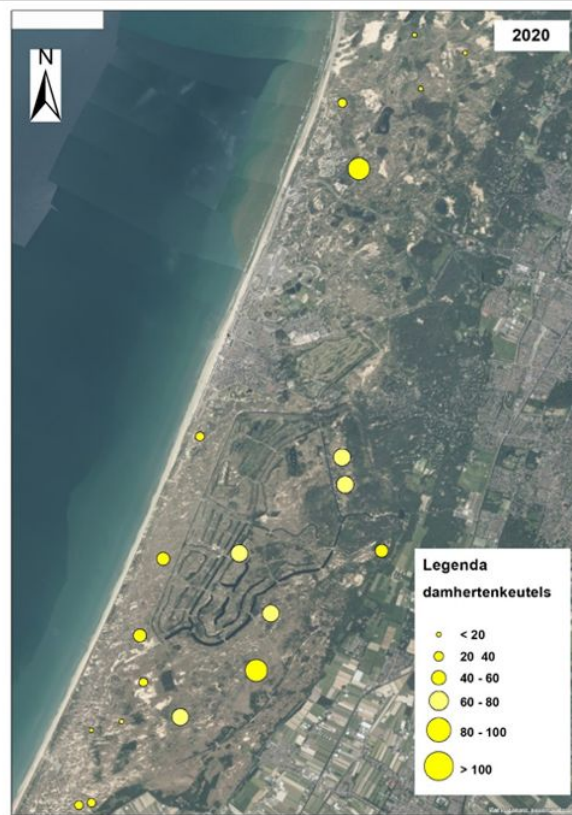
- Hindes en kalveren
(geslachtsverhouding zeer scheef
+ effectiefst)
- Streefstand 600 – 800 dieren

Sinds 2016

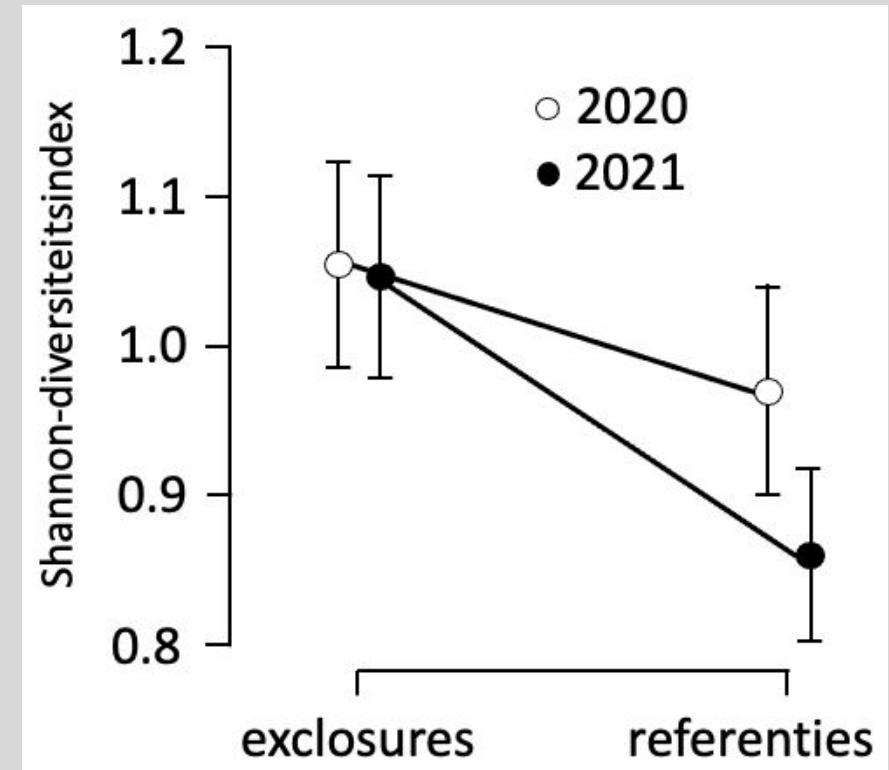
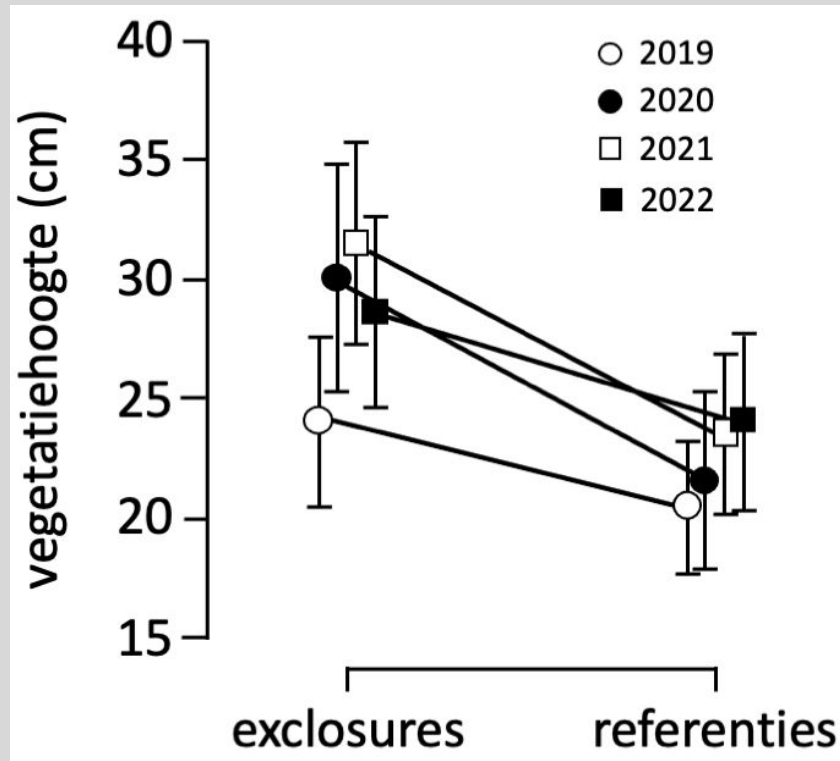
- Streefstand nog niet gehaald:
 - ✘ aantal damherten verder omlaag
- Balans begrazing – biodiversiteit nog steeds sterk verstoord
- Onderzoek/monitoring: herstel beperkt (behalve in exclosures)
- Maar ook weer vergrassing
 - ✘ **hernieuwde inzet grazers vanaf 2024**



Exclosure-onderzoek: keuteltellingen



Exclosure-onderzoek vegetatie



Exclosure-onderzoek

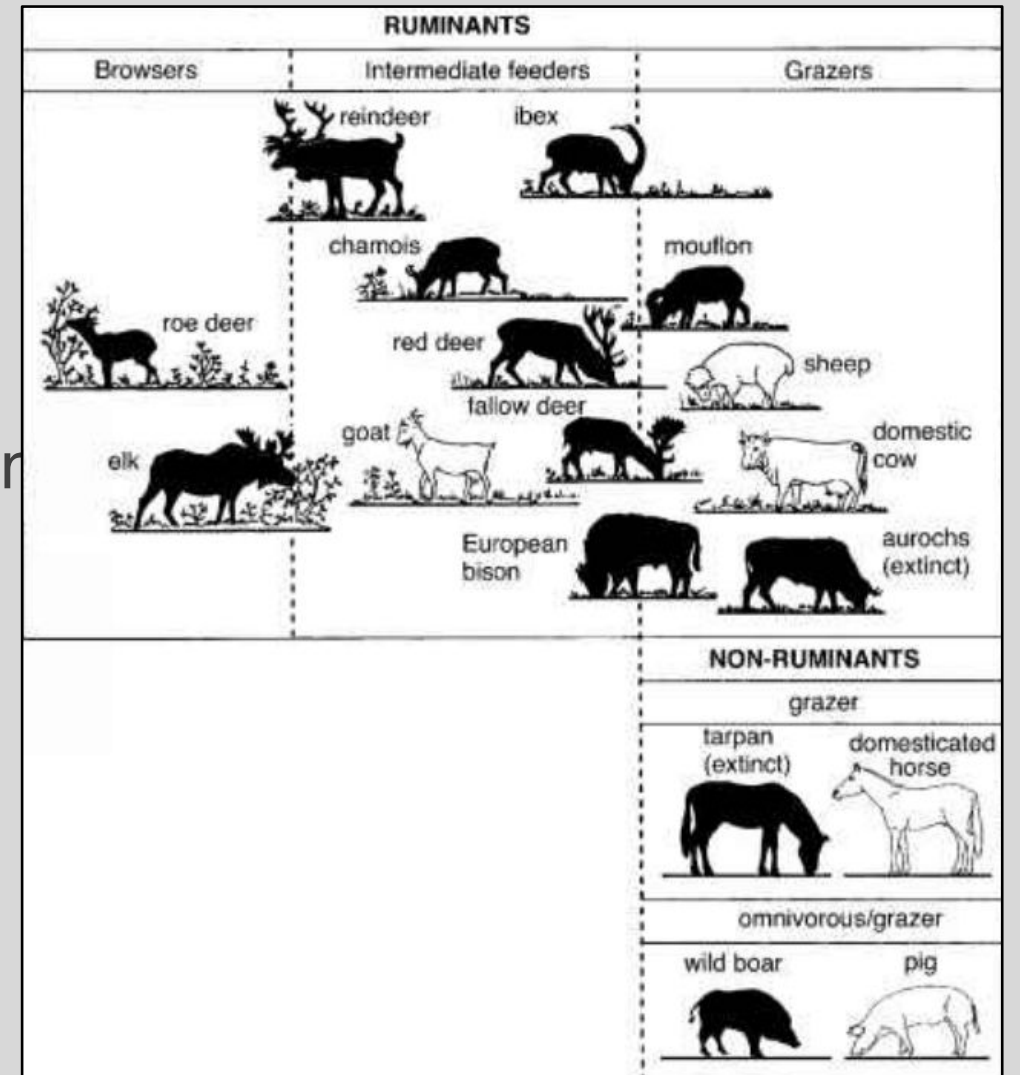
Voorlopige conclusies:

- In exclosures meer biomassa, hogere vegetatie, meer grassen
- Hogere soortendiversiteit vegetatie, grotere bloemrijkdom
- Effect op flora/vegetatie sterker dan op fauna
 - toename bloembezoekers
 - afname thermofiele soorten



Inzet grote grazers: keuze type begrazing en grazers

- ▶ Jaarrond vs. seizoensbeweiding
 - ▶ dichtheid
 - ▶ bloemrijkdom/insecten
- ▶ Voedselvoorkeur afh. van type grazer
 - ▶ grassen, kruiden, houtigen
- ▶ Pastoraal vs. wildernis begrazing
- ▶ Stuurbaarheid en flexibiliteit
 - ▶ loslopend vs. geleid



Begrazingsvormen

INTEGRAAL
(jaarrond)



PASTORAAL

WILDERNIS



LOKAAL

(doelgericht,
seizoen,
deelgebieden)

Afwegingen:

- ▶ Begrazing als doel en/of (stuur)middel
 - ▶ grazers horen bij de duinen
 - ▶ sturen op biomassa (afh. van bijv. landschapszone)
 - ▶ biodiversiteit (bloemrijkdom)
 - ▶ rasters of GPS-halsbanden
- ▶ Andere belangen
 - ▶ drinkwaterproductie
 - ▶ recreatie (omgeving)
- ▶ Uitdagingen
 - ▶ stikstof
 - ▶ struweelontwikkeling (meidoorn)



Wat gaat Waternet doen in de AWD?

- ▶ Damhertenstand verder omlaag
- ▶ Gevarieerde begrazing (in tijd en ruimte)
 - ▶ damherten in lage dichtheid
 - ▶ uitzetten konijnen
 - ▶ gerichte inzet schaapskudde
 - ▶ voorbereiding extensieve runderbegrazing (pilot met halsbanden)
 - ▶ waar nodig aanvullend beheer

Dank voor jullie aandacht



Amsterdamse
Waterleidingduinen