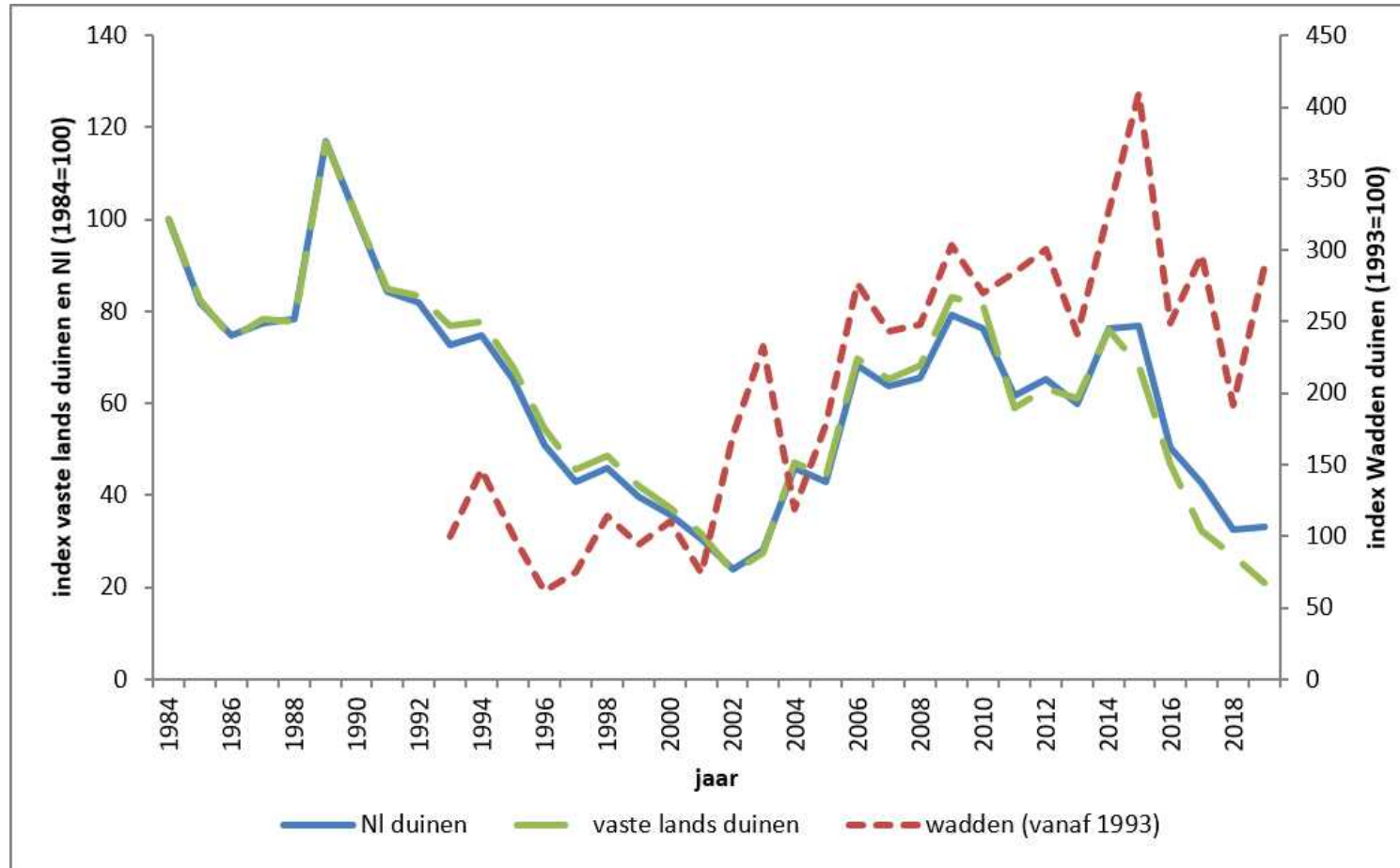


# Het konijn in het duinecosysteem



Myrthe Fonck

# Hoe staat het er voor?



# Tijdlijn

1953 Decimering door myxomatose

1960-1990 Matig herstel

1990 RHD

2010 Matig herstel

2015 RHD-V2

2020 Konijn op Rode lijst

Verspreiding	Populatie	Leefgebied	Toekomst perspectief	Totaal
Gunstig	Zeer ongunstig	Gunstig	Onbekend	zeer ongunstig



# Maar tegelijkertijd ook...

- Overlast
- Schade: bestrijding



*Mammal Rev.* 2008, Volume 38, No. 4, 304–320. Printed in Singapore.

---

## **A conservation paradox for the 21st century: the European wild rabbit *Oryctolagus cuniculus*, an invasive alien and an endangered native species**

ALEXANDER C. LEES\* and DIANA J. BELL†

\*Centre for Ecology, Evolution and Conservation, School of Environmental Sciences, University of East Anglia, Norwich NR4 7TJ, UK, and †Centre for Ecology, Evolution and Conservation, School of Biological Sciences, University of East Anglia, Norwich NR4 7TJ, UK

---



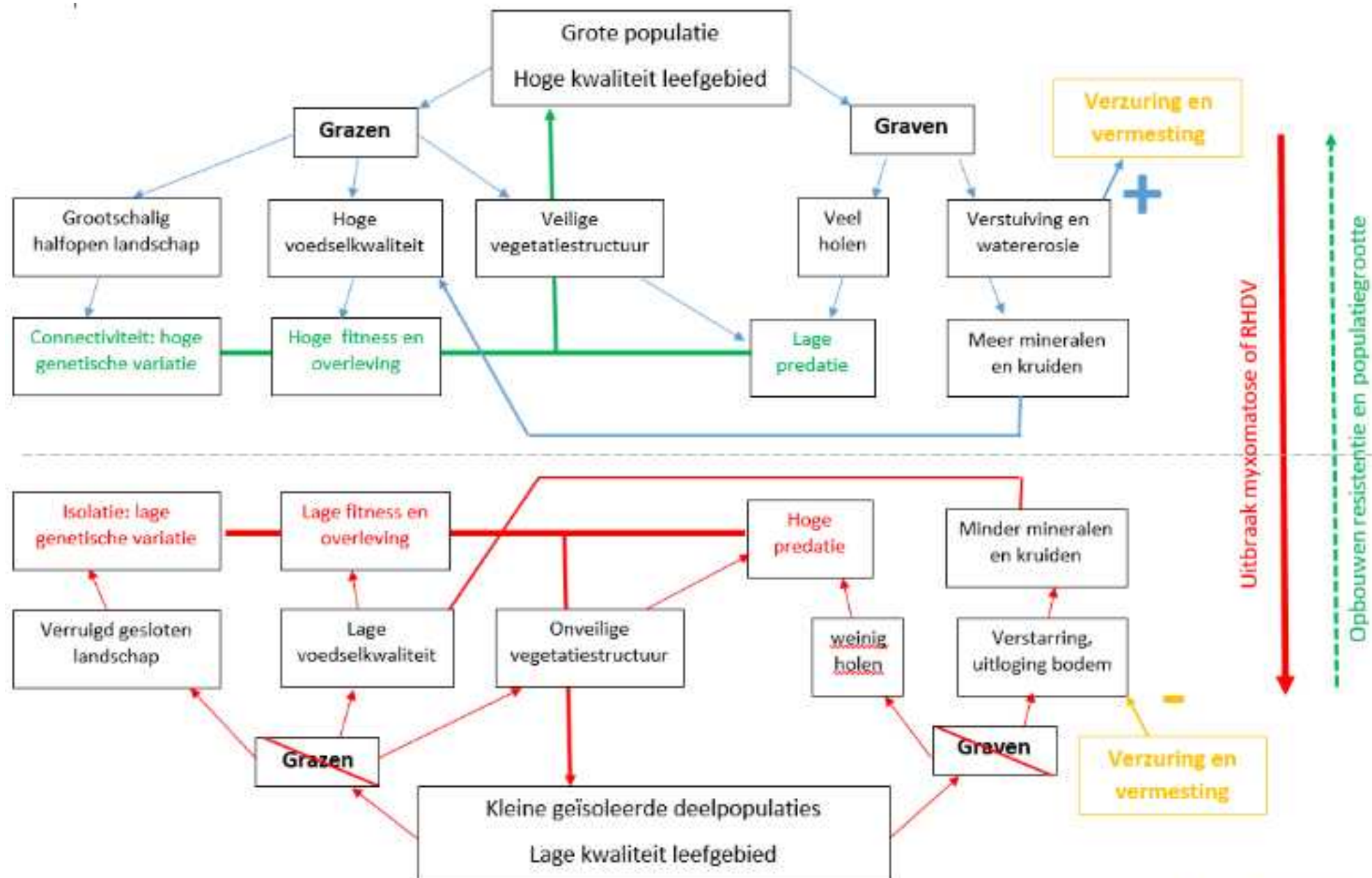


# o+bn

NIEUWSBRIEF – oktober 2019

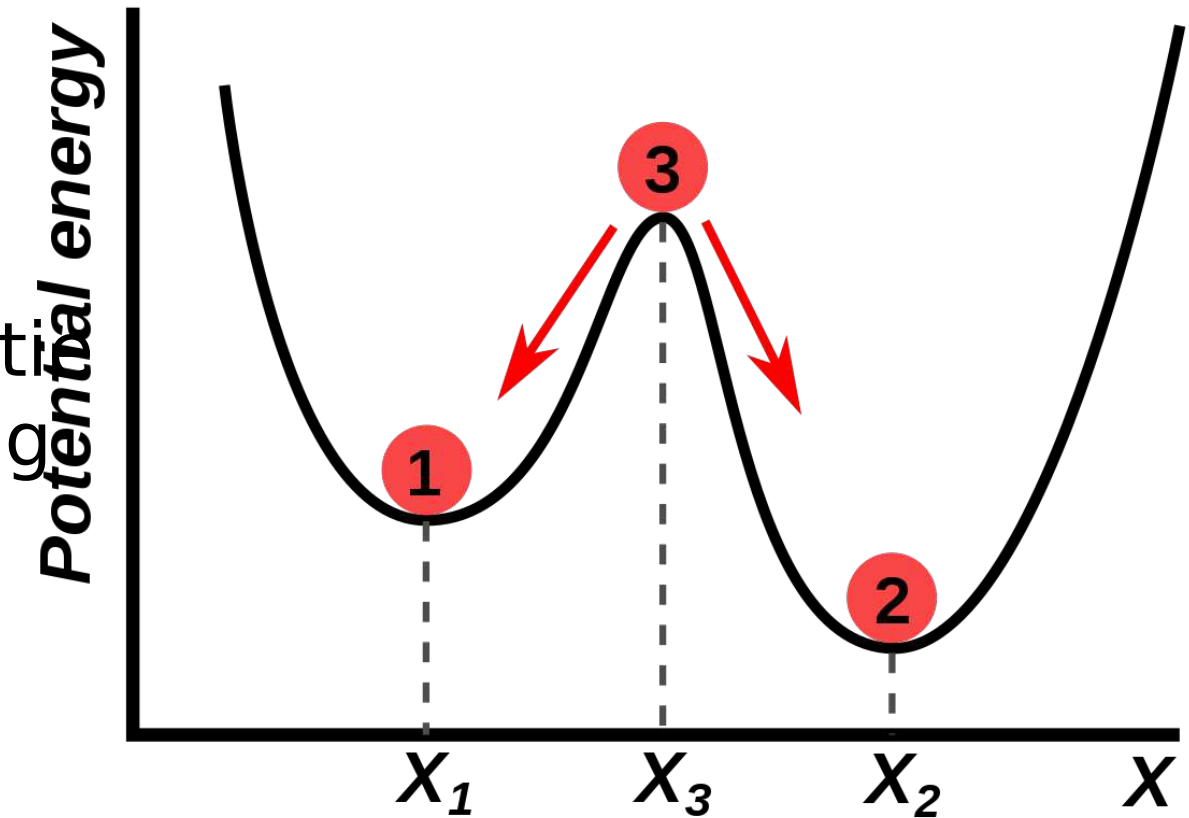


Herstel  
**konijnenpopulaties**  
in de kustduinen



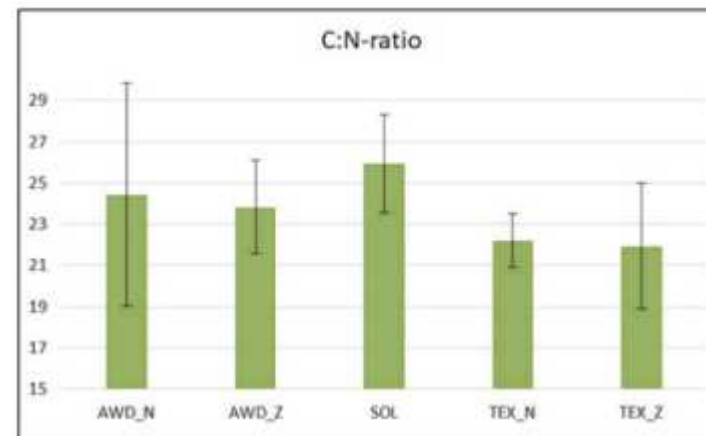
# Hoe komen we 'over de heuvel'?

- Resistentie: geduld?
- Voedselkwaliteit
- Dekking, veiligheid, predatie
- Verbinden voor uitwisseling
- Bijplaatsen





# OBN Onderzoek



Verzoek om medewerking:  
**vitale populaties gezocht!**

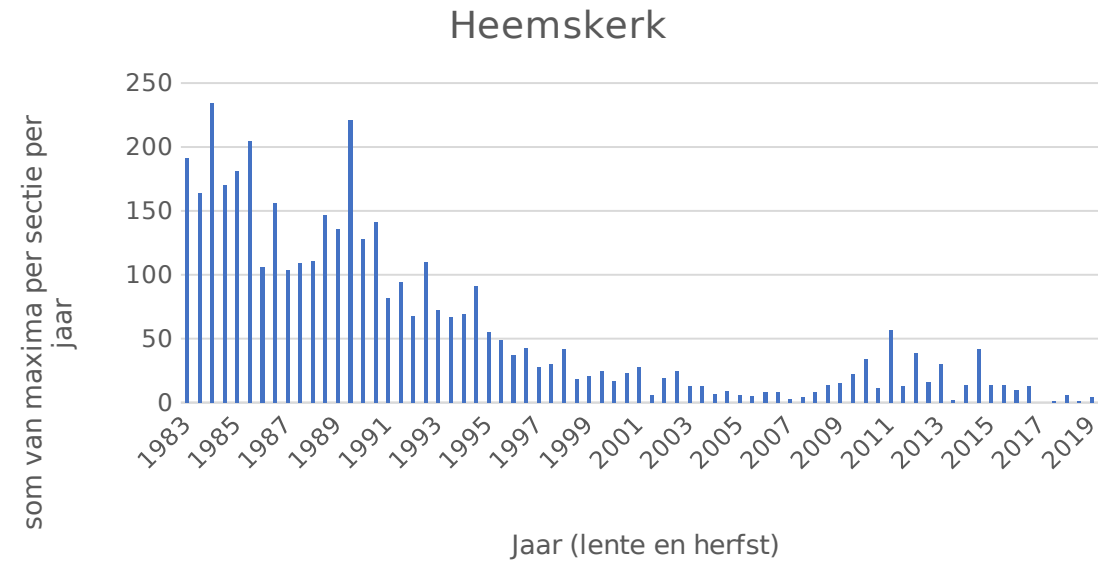
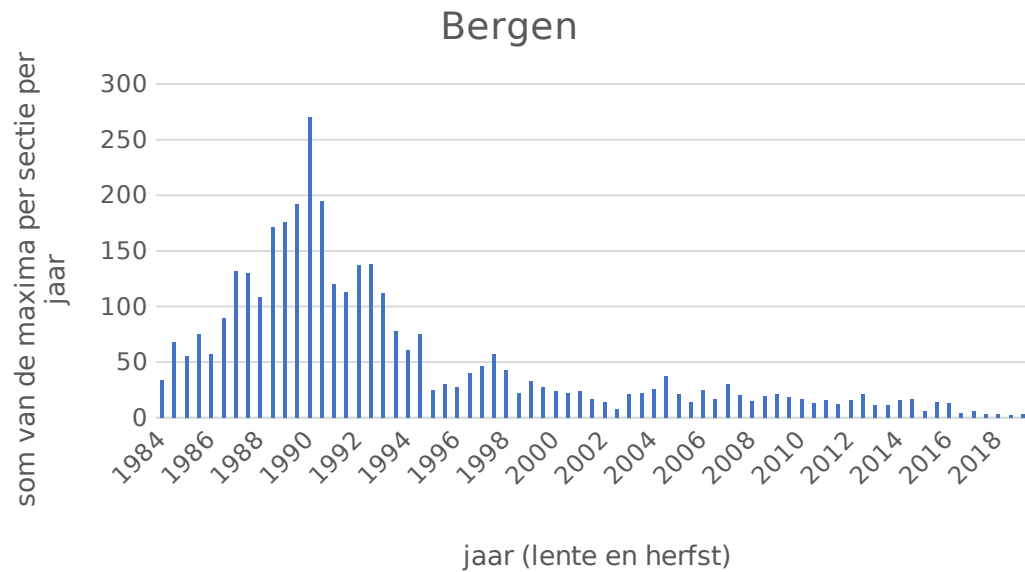
A 3x3 grid of nine photographs of rabbits, each showing a different individual rabbit in a natural setting. Below the grid is a blue banner with white and yellow text.

# Geen of niet voldoende herstel (lokaal wel)

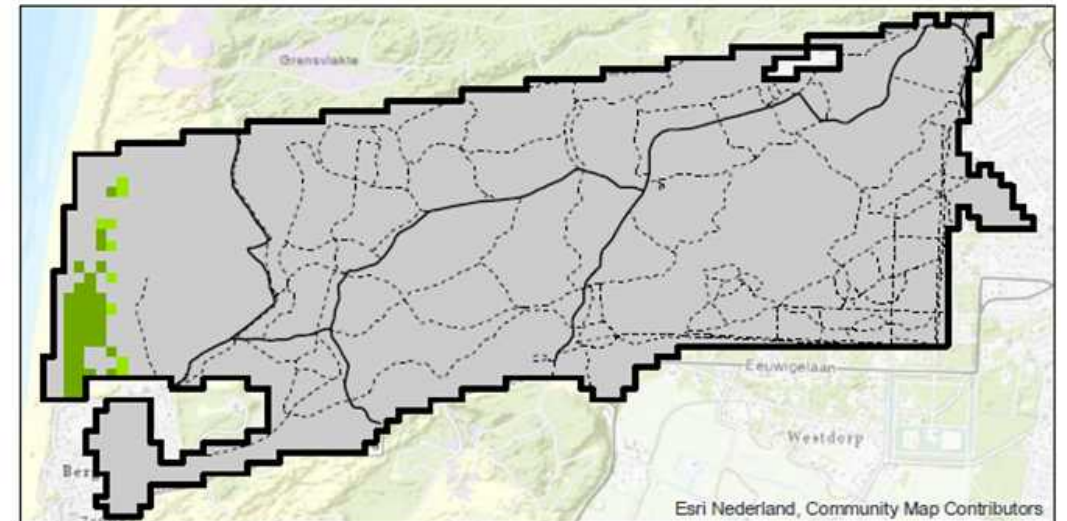
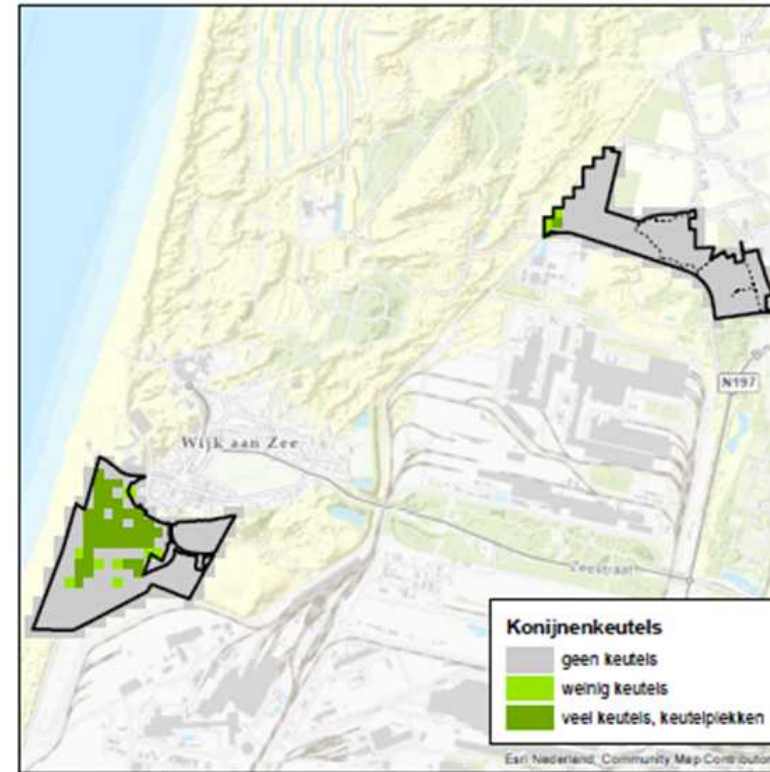
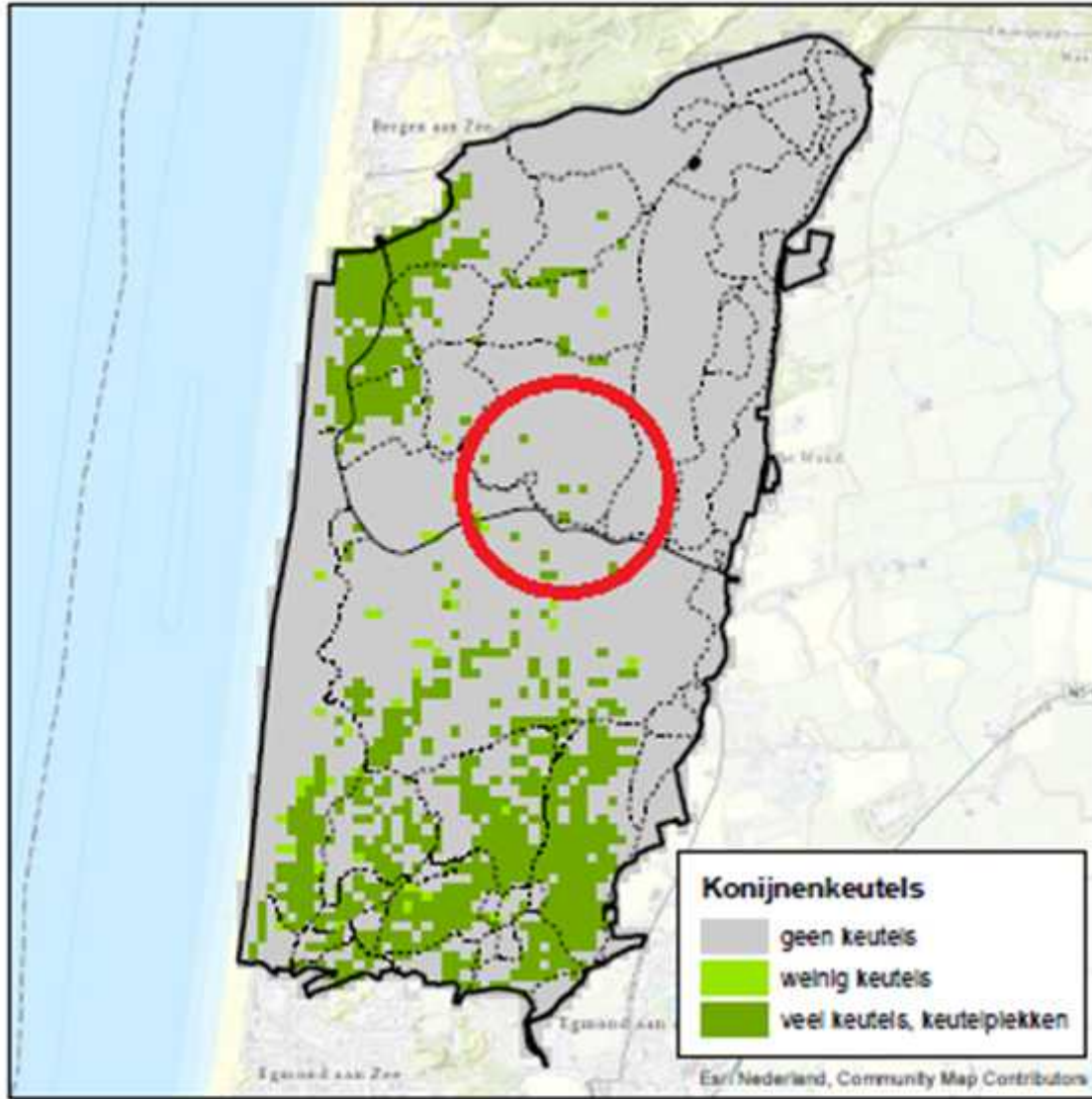
Gebiedsnamen	n	RHDV titer	RHDV-2 titer	%neg RHDV	%neg RHDV-2	Recente Uitbraak?	Interpretatie / toelichting
Ameland	10	130	696	33	11	ja	persistente aanwezigheid van RHD2; resistent
Eierlandse duinen, Texel	10	99	206	0	0	ja	recente uitbraak van RHD2
Hoornderslag, Texel	8	24	250	13	25	nee	geen recente uitbraken, laatste was van RHD2
Grafelijkheidsduinen / Waterleidingduinen	22	59	238	59	50	ja	infecties in periode(n) voor bemonstering door RHD2
Falga/Duinroosvallei, Noordduinen	14	64	344	64	29	ja	infecties in periode(n) voor bemonstering door RHD2
Zwanenwater	2	20	10	50	50	nee	al een tijd van beide geen uitbraak: 1 dier negatief, 1 dier zeer lichte infectie. Let op: weinig monsters (2)
Vogelduin, NHD	6	25	184	20	14	ja	recente uitbraak van RHD2
De Bleek, NHD	2	90	650	0	0	ja	persistente aanwezigheid van RHD2; resistent
De Westert, NHD							geen vangsten
Koningsbos, NHD	10	50	58	0	38	nee	een minder recente uitbraak van RHD2 of RHD
Kraansvlak 1	6	278	78	0	0	ja	Actieve uitbraak van RHD
Kraansvlak 2							monsters van onvoldoende kwaliteit.



# Dit zien we ook terug in de tellingen









# En in het landschap









# Verbinden: Struweel verwijderen en maaien

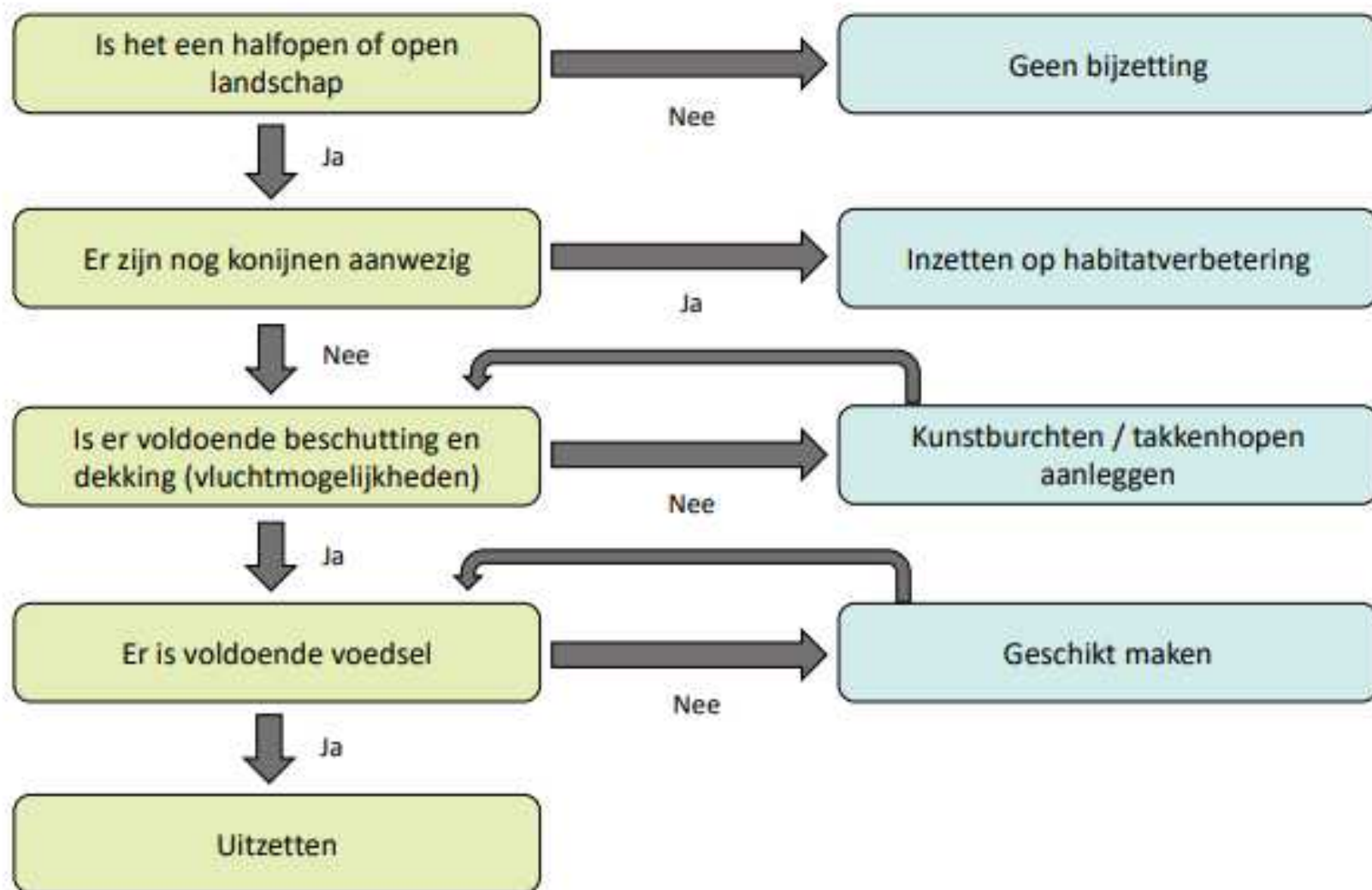


# Wel of niet bijplaatsen?

- Overlevingskans
- Bronpopulatie
- Vergunningen en ontheffingen
- Monitoring resultaten
- Geschikte locatie

Werkprotocol bijplaatsen konijn







# Veldbezoek buitenland

- Spanje (Doñana) - konijn uitgezet ten behoeve van de lynx
- België & Frankrijk - model voor onze o

## Lessons learned Spanje

- Beste seizoen: herfst en winter
- Kleine aantallen
- Veel predatie door vos en mangoest
- Vaccinatie
- Geen quarantaine
- Blijvend effect alleen in goed habitat

**ACTION PLAN  
FOR THE CONSERVATION  
OF THE IBERIAN LYNX  
(*LYNX PARDINUS*)  
IN EUROPE**

by Miguel Delibes, Alejandro Rodriguez and Pablo Ferreras

Convention on the Conservation  
of European Wildlife and Natural Habitats (Bern Convention)

Nature and environment, No. 111







# Pilot herintroductie konijn NHD

## Vorbereiding

- Leren van andere projecten (twee veldbezoeken België en Frankrijk)
- Locaties uitzoeken
  - Geen konijnen aanwezig, geschikt habitat
- Voorgrazen met schapen
- Warandes opbouwen
- Kunstburchten in omgeving













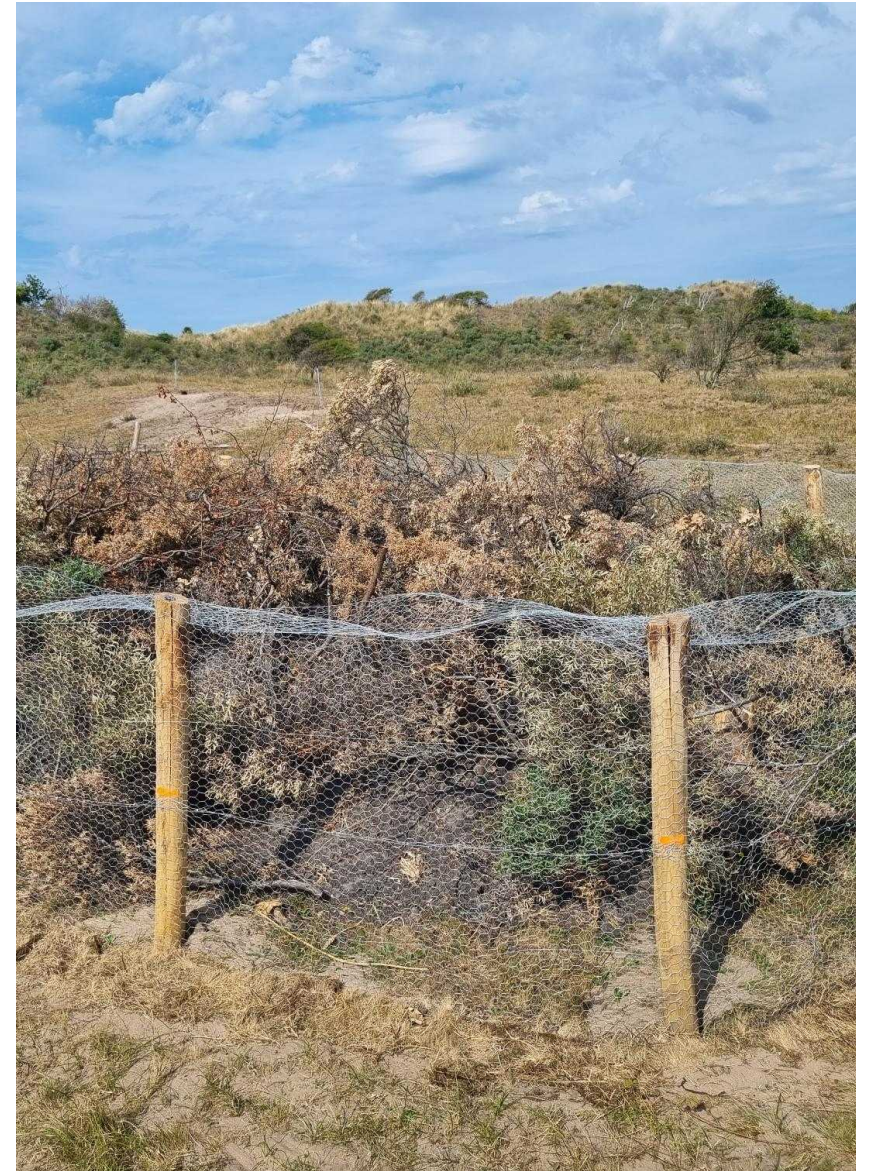






# Pilot herintroductie konijn NHD

- Dieren uit wildopvang
- Alleen wilde konijnen
- Gevaccineerd (Myxomatose en VHS)
- Soft release
- Na twee weken hekje open
- Ongeveer 10 konijnen per warande







# Monitoring

- 0-meting
- Maandelijkse monitoring van sporen (keutels, graafjes en holen)
- Konijntellingen
- Wildcamera's




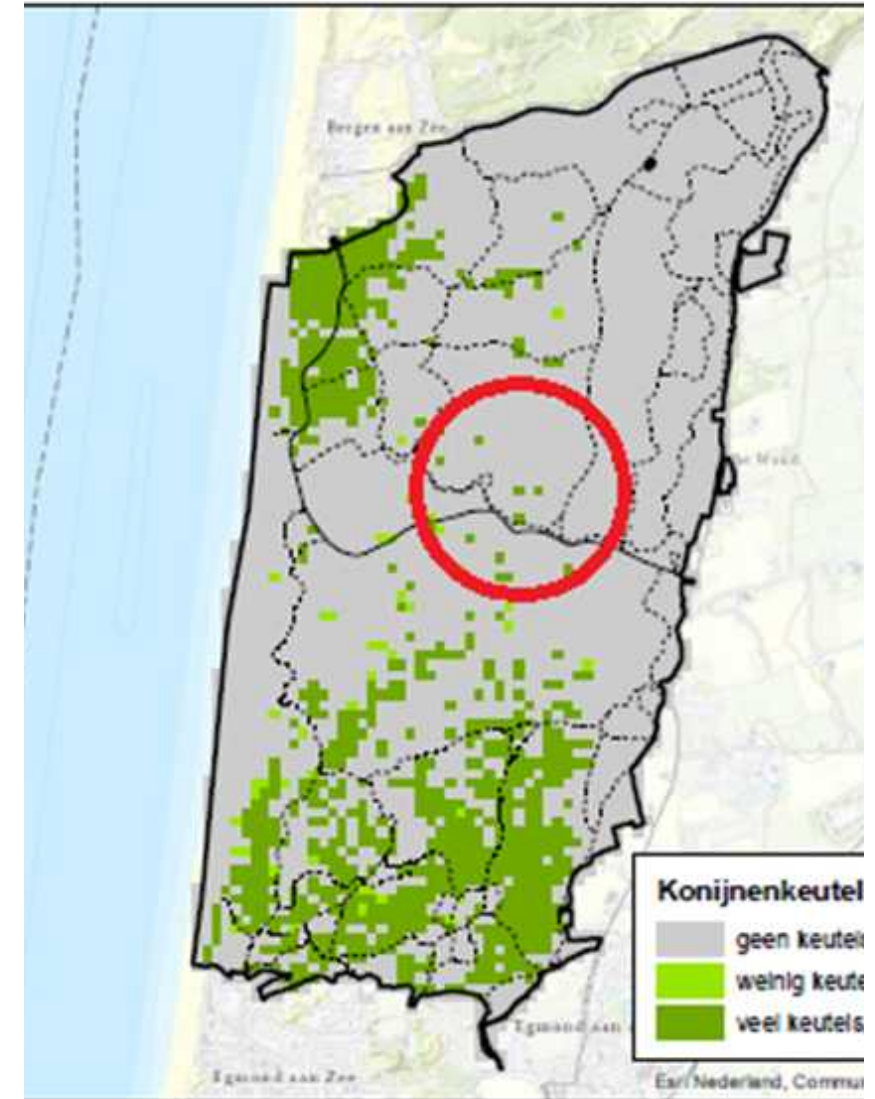






# Vervolg

- Nieuwe konijnen in warandes
- Na één jaar grote evaluatie  wel of niet uitbreiden?







Vragen?

